



# HubPharma

Découvrez toutes  
les fonctionnalités



# ☰ Connexion simplifiée

Accédez à HubPharma sans créer de nouveau compte, utilisez vos identifiants SY existants.

## Comment ça marche

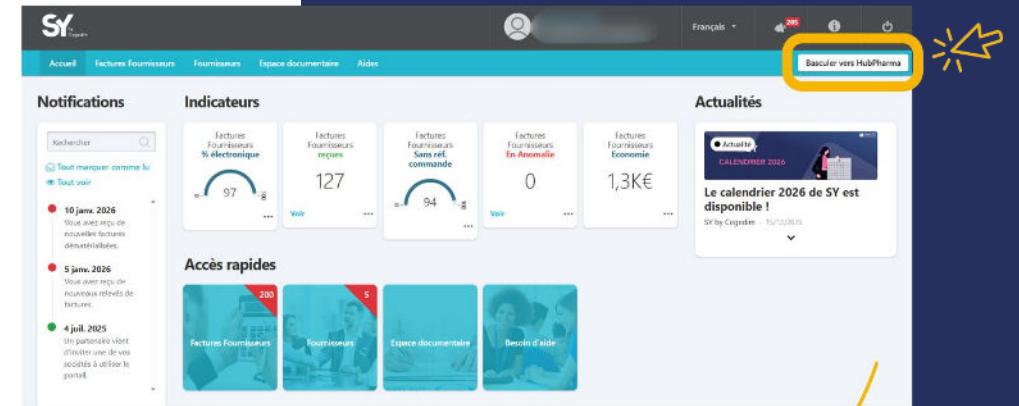
1. Connectez-vous avec vos identifiants SY habituels
2. Cliquez sur 'Basculer vers HubPharma' depuis l'interface SY
3. Accédez instantanément à toutes vos factures dématérialisées
4. Basculez entre SY et HubPharma à tout moment selon vos besoins

✓ Pas de nouveaux identifiants

✓ Transition fluide entre les plateformes

✓ Accès immédiat sans formation complexe

✓ Gestion centralisée des utilisateurs



The screenshot shows the 'Factures' interface in HubPharma. It features a search bar at the top and a table of invoices. The table has the following columns: Fournisseur, Type, N° de document, Statut, Date J\*, Libellés, Montant TTC, and Exporté. The table contains several rows of invoice data.

Fournisseur	Type	N° de document	Statut	Date J*	Libellés	Montant TTC	Exporté
	Facture	20260109-530		8 janv. 2026		379,00 € TTC	
	Facture	20260108-530		7 janv. 2026		680,18 € TTC	
	Facture	20260107-530		6 janv. 2026		118,81 € TTC	
	Facture	20260106-530		5 janv. 2026		1676,99 € TTC	
	Facture	251231PAN02564	Recue	31 déc. 2025		617,44 € TTC	
	Facture	20251231-530		30 déc. 2025		21,01 € TTC	
	Facture	20251230-530		29 déc. 2025		165,27 € TTC	

# ☰ Centralisation des Factures

Toutes vos factures au même endroit.

## Comment ça marche

1. Accédez à la page 'Factures' depuis le menu principal
2. Visualisez toutes vos factures automatiquement intégrées
3. Identifiez rapidement les factures non lues (affichées en gras)
4. Affichez les détails : date, montant HT/TTC, fournisseur, produits

Import manuel ▼

HubMail <

Collecteur automatique <

- Cliquez sur “Ajouter une facture”
- Sélectionnez votre document
- HubPharma importe et analyse la facture, ligne par ligne, pour vous permettre des recherches étendues.



Fournisseur	Type	N° de document	Statut	Date J*	Libellés	Montant TTC T1	Exporté
	Facture	20260109-530		8 janv. 2026		379,00 € TTC	
	Facture	20260108-530		7 janv. 2026		680,18 € TTC	
	Facture	20260107-530		6 janv. 2026		118,81 € TTC	
	Facture	20260106-530		5 janv. 2026		1676,99 € TTC	
	Facture	251231PAN02564	Reçu	31 déc. 2025		617,44 € TTC	
	Facture	20251231-530		30 déc. 2025		21,01 € TTC	
	Facture	20251230-530		29 déc. 2025		165,27 € TTC	

✓ Vision consolidée de toutes vos factures

✓ Accès 24/7

✓ Plus de risque de perte de documents

✓ Historique complet et traçable

# ☰ Centralisation des Factures

Toutes vos factures au même endroit.

## Comment ça marche

1. Accédez à la page 'Factures' depuis le menu principal
2. Visualisez toutes vos factures automatiquement intégrées
3. Identifiez rapidement les factures non lues (affichées en gras)
4. Affichez les détails : date, montant HT/TTC, fournisseur, produits

Import manuel <    HubMail ▼    Collecteur automatique <

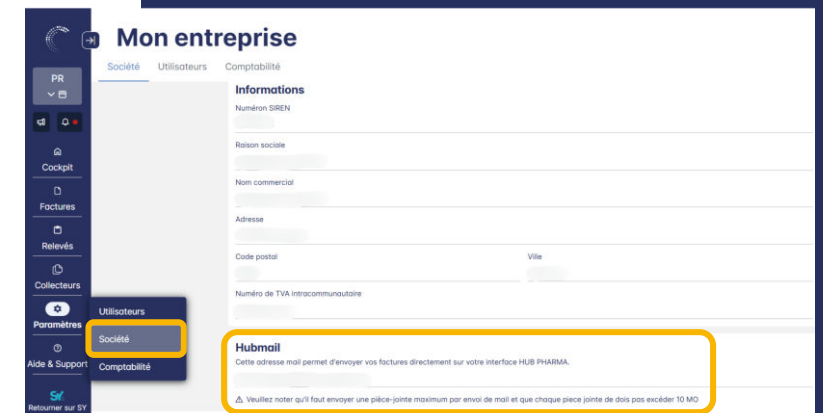
- Récupérez votre adresse HubMail unique dans 'Paramètres > Société'
- Trois options :
  - Transférez manuellement vos factures PDF à cette adresse
  - Renseignez l'adresse HubMail sur les portails fournisseurs
  - Créez une règle de redirection automatique depuis votre boîte mail
- Les factures s'intègrent automatiquement en quelques minutes

✓ Vision consolidée de toutes vos factures

✓ Accès 24/7

✓ Plus de risque de perte de documents

✓ Historique complet et traçable



# ☰ Centralisation des Factures

Toutes vos factures au même endroit.

## Comment ça marche

1. Accédez à la page 'Factures' depuis le menu principal
2. Visualisez toutes vos factures automatiquement intégrées
3. Identifiez rapidement les factures non lues (affichées en gras)
4. Affichez les détails : date, montant HT/TTC, fournisseur, produits

Import manuel ▼    HubMail <    Collecteur automatique ▼

- Paramétrez le collecteur pour chaque fournisseur
- Renseignez vos identifiants d'accès aux espaces clients
- Le système se connecte automatiquement aux portails fournisseurs
- Les factures disponibles sont téléchargées et intégrées dans HubPharma

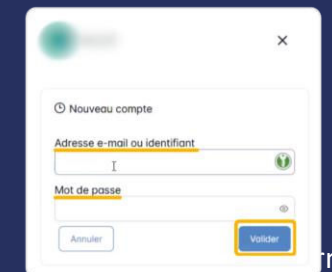
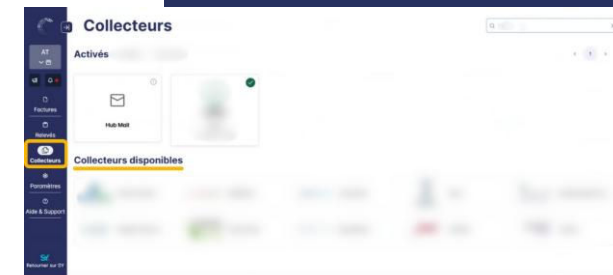
✓ Mise à jour automatique et régulière

✓ Vision consolidée de toutes vos factures

✓ Accès 24/7

✓ Plus de risque de perte de documents

✓ Historique complet et traçable



# ≡ Export & Partage

Le plus court chemin de vos factures vers l'expert-comptable.

Export manuel ▼

Connecteur comptable ◀

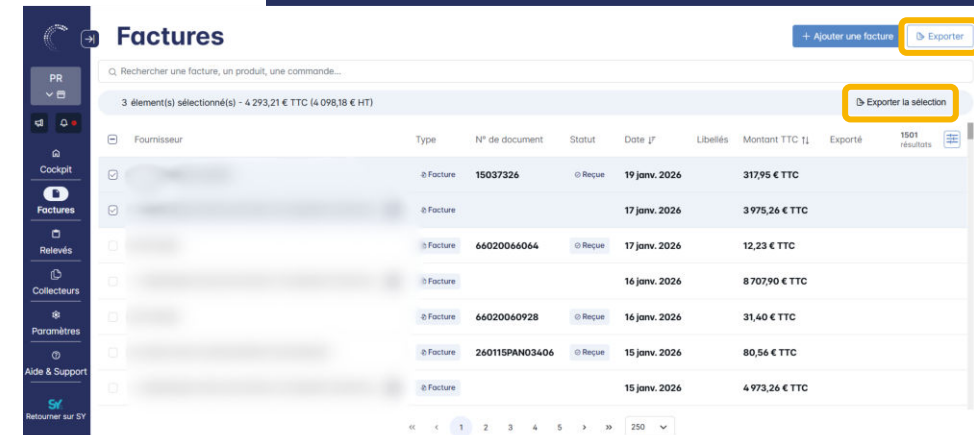
1. Sélectionnez les factures à exporter dans la liste
2. Cliquez sur le bouton 'Exporter'
3. Choisissez entre 'Ma sélection' ou 'Tous les documents'
4. Téléchargez le fichier .zip contenant vos factures
5. Les factures exportées sont marquées avec date et heure d'export

✓ Export groupé pour gagner du temps

✓ Format adapté à tous les usages

✓ Partage facilité avec votre expert-comptable

✓ Conformité et traçabilité garanties



The screenshot shows a web interface titled 'Factures'. At the top right, there are buttons for '+ Ajouter une facture' and 'Exporter'. Below this, a search bar contains the text 'Rechercher une facture, un produit, une commande...'. A summary bar indicates '3 élément(s) sélectionné(s) - 4 293,21 € TTC (4 098,18 € HT)' and includes a button 'Exporter la sélection'. The main area is a table with columns: Fournisseur, Type, N° de document, Statut, Date J\*, Libellés, Montant TTC T1, Exporté, and 1301 Résultats. The table lists several invoices with their respective details.

Fournisseur	Type	N° de document	Statut	Date J*	Libellés	Montant TTC T1	Exporté	1301 Résultats
	Facture	15037326	Reçue	19 janv. 2026		317,95 € TTC		
	Facture			17 janv. 2026		3 975,26 € TTC		
	Facture	66020066064	Reçue	17 janv. 2026		12,23 € TTC		
	Facture			16 janv. 2026		8 707,90 € TTC		
	Facture	66020060928	Reçue	16 janv. 2026		31,40 € TTC		
	Facture	26011SPAN03406	Reçue	15 janv. 2026		80,56 € TTC		
	Facture			15 janv. 2026		4 973,26 € TTC		

# ≡ Export & Partage

Le plus court chemin de vos factures vers l'expert-comptable.

Export manuel <

Connecteur comptable v

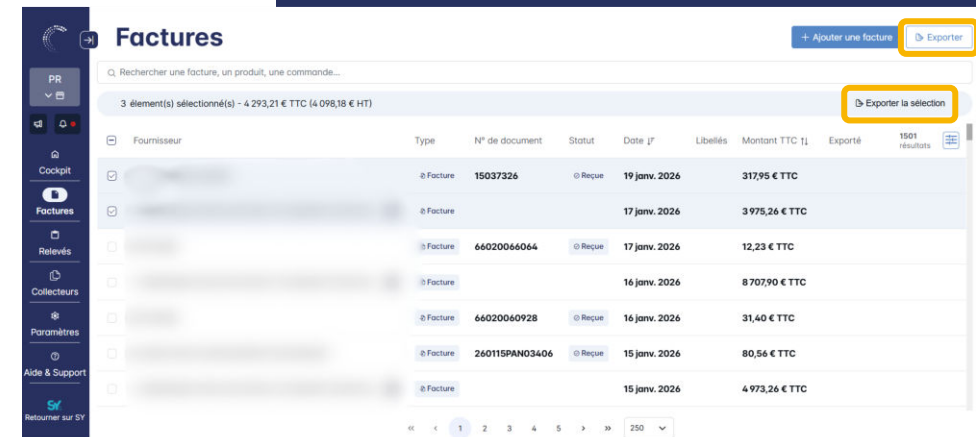
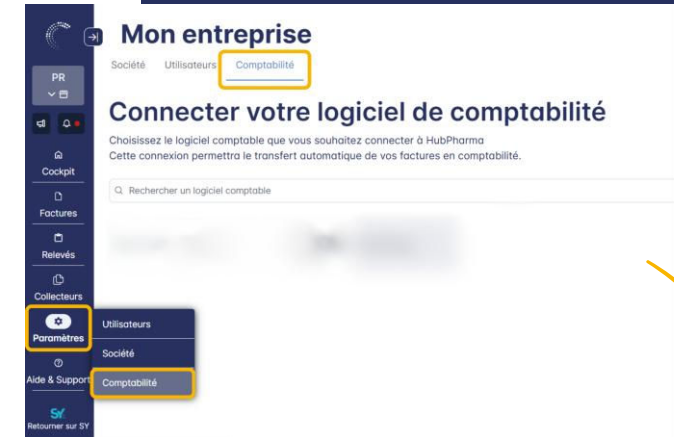
1. Rendez-vous dans Paramètres > Comptabilité
2. Sélectionnez votre logiciel
3. Renseignez les champs demandés
4. Validez la connexion
5. Sélectionnez les factures à transférer depuis la page Factures
6. Cliquez sur 'Exporter la sélection > Logiciel comptable'

✓ Gain de temps au quotidien

✓ Moins d'erreur de saisie

✓ Collaboration fluide avec l'expert-comptable

✓ Conformité et traçabilité garanties



# ≡ Recherche simple & avancée

Trouvez n'importe quelle facture en quelques secondes.

## Comment ça marche

1. Accédez à la page 'Factures' depuis le menu principal
2. Utilisez les filtres principaux : fournisseur, date, montant, statut
3. Accédez aux filtres additionnels via 'Tous les filtres'
4. Recherchez par produit (nom ou code)
5. Recherchez par code tournée (AHR)
6. Combinez plusieurs critères pour affiner vos résultats



Fournisseur	Type	N° de document	Statut	Date l°	Libellés	Montant TTC	Exporté
	Facture	20260109-530		8 janv. 2026		379,00 € TTC	
	Facture	20260108-530		7 janv. 2026		680,18 € TTC	
	Facture	20260107-530		6 janv. 2026		118,81 € TTC	
	Facture	20260106-530		5 janv. 2026		1 676,99 € TTC	
	Facture	251231PAN02564	Reçu	31 déc. 2025		617,44 € TTC	
	Facture	20251231-530		30 déc. 2025		21,01 € TTC	
	Facture	20251230-530		29 déc. 2025		165,27 € TTC	

✓ Gain de temps au quotidien

✓ Rapprochement avec les bons de livraison

✓ Suivi précis par fournisseur ou produit

✓ Recherche multi-critères ultra-flexible

# ☰ Cockpit - Tableau de bord

Visualiser et comprendre vos dépenses n'a jamais été aussi simple.

## Comment ça marche

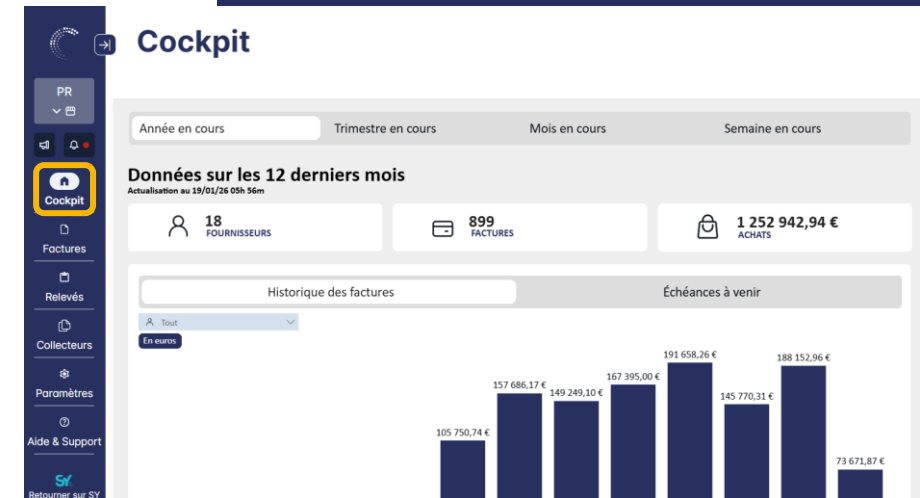
1. Accédez à la page Cockpit depuis le menu principal
2. Sélectionnez la période d'analyse (année, trimestre, mois, semaine)
3. Consultez les KPI : nombre de fournisseurs, nombre de factures, montant total des achats
4. Analysez l'historique avec le graphique d'évolution des montants
5. Visualisez les échéances à venir sur l'année suivante
6. Identifiez la répartition par fournisseur

✓ Vision globale de votre activité en un coup d'œil

✓ Anticipation des échéances de paiement

✓ Identification rapide des principaux fournisseurs

✓ Aide à la décision avec données consolidées



Conformez-vous à la réforme de la facture électronique avec la PA Pharma gratuite.

## Calendrier

✓ **1<sup>er</sup> septembre 2026**

Réception obligatoire des factures électroniques

✓ **1<sup>er</sup> septembre 2027**

Émission obligatoire des factures électroniques

## Principe

**Obligation de la facture électronique** pour toutes les transactions B2B entre assujettis TVA établis en France via des **Plateformes Agréées (PA)** assurant la transmission des données à l'administration fiscale.

### Plateformes Agréées (PA)

Immatriculées par l'administration fiscale, transmettent les factures et les données au PPF.

### Le Portail Public de Facturation (PPF)

Tiers de confiance administrant l'annuaire central et concentrant les flux de données de facturation transmis à l'administration fiscale.

### L'Administration fiscale

Entité publique recueillant les données de facturation à des fins de modernisation des modalités de déclaration et de contrôle de la TVA.

Conformez-vous à la réforme de la facture électronique avec la PA Pharma gratuite.

## Comment ça marche

1. Lors de votre première connexion, une fenêtre apparaît vous proposant de choisir la PA Pharma
2. Vérifiez vos informations (SIREN, adresse, représentant légal)
3. Cliquez sur 'J'accepte' pour valider les conditions
4. Signez électroniquement le document
5. Toutes vos factures électroniques futures transiteront par la PA Pharma

✓ Conformité légale garantie

✓ Gratuit et sans engagement de durée

✓ Baisse du coût de traitement des factures

✓ Collaboration sécurisée avec vos fournisseurs

### Votre plateforme PDP Pharma sécurisée et certifiée

#### Bénéficiez d'une solution intégrée de facturation électronique.

En tant que Plateforme de Dématérialisation Partenaire (PDP) immatriculée par la DGFiP, la PDP Pharma vous permet de vous conformer aux nouvelles obligations réglementaires de facturation électronique gratuitement.

#### Bénéfices :

- Collaboration sécurisée et fiable avec mes grossistes & laboratoires
- Baisse du coût de traitement des factures
- Conformité avec l'administration fiscale.

En savoir plus sur la réforme de la facture électronique : [Lien vers infographie réforme](#)

Pour en bénéficier, merci de vérifier et compléter le cas échéant les informations ci-dessous :

Dénomination sociale	N° de SIREN
<input type="text"/>	<input type="text"/>
Prénom du représentant légal / titulaire	NOM du représentant légal / titulaire
<input type="text"/>	<input type="text"/>
Fonction du représentant légal	Adresse électronique principale
<input type="text"/>	<input type="text"/>

✕ Me le rappeler plus tard

✓ J'accepte

Archivez légalement toutes vos factures avec une valeur probante pendant la durée légale.

## Comment ça marche

1. Toutes les factures reçues sont automatiquement archivées
2. L'archivage respecte les normes fiscales et légales
3. Accès permanent pendant toute la période de conservation
4. Stockage illimité sans contrainte de volume
5. Garantie d'intégrité et de traçabilité des documents

✓ Conformité légale garantie

✓ Zéro risque de perte de documents

✓ Accès rapide en cas de contrôle

✓ Sécurité maximale des données (HDS...)

Fournisseur	Type	N° de document	Statut	Date	Libellés	Montant TTC	Exporté
	Facture	15037326	Reçue	19 janv. 2026		317,96 € TTC	
	Facture			17 janv. 2026		3975,26 € TTC	
	Facture	66020066064	Reçue	17 janv. 2026		12,23 € TTC	
	Facture			16 janv. 2026		8707,90 € TTC	
	Facture	66020060928	Reçue	16 janv. 2026		31,40 € TTC	
	Facture	260115PAN03406	Reçue	15 janv. 2026		80,56 € TTC	
	Facture			15 janv. 2026		4 973,26 € TTC	

## Présentation générale

- [Plaquelette HubPharma](#)
- [Infographie réforme de la facture électronique](#)
- [FAQ](#)
- [Page LinkedIn](#)

## Modes opératoires

- [Activation du connecteur comptable avec PennyLane](#)
- [Activation des collecteurs](#)

## Vidéo

- [Chaîne YouTube](#)
- [Recherche d'une facture](#)
- [Import manuel](#)